

國立臺灣師範大學附屬高級中學 函

地址：10658臺北市信義路3段143號
聯絡人：余信萱
聯絡電話：02-27075215#804
傳真電話：02-27075218

受文者：國立政治大學

發文日期：中華民國113年10月23日
發文字號：附教字第1130013458號
速別：普通件
密等及解密條件或保密期限：
附件：實施計畫 (a09530100u_1130013458ax_1. pdf)

主旨：檢送探究與實作課程北區推動中心辦理「食物科學探究課程設計工作坊-醬油之探索」實施計畫，敬請惠予轉知師資培育生參加，請查照

說明：

- 一、依據教育部國民及學前教育署高級中等學校探究與實作課程推動中心（北區）工作計畫辦理。
- 二、身為飲食文化研究者的徐仲先生，將帶領老師從黃豆為何/如何的角度來解析醬油產生的原因，包含：每個原料在製程中如何發揮功能；風味是如何產生的；如何利用不同的風味進行分類。最後，藉由品嚐與實作來體會不同類型的醬油風味，以協助老師們發展醬油的相關探究課程。

三、研習日期及地點：

(一)時間：

- 1、理論場：113年12月03日(二)13至17點。
- 2、實作場：113年12月17日(二)13至17點。

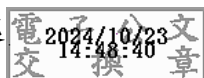
(二)地點：國立臺灣師範大學附屬高級中學。

(三)詳細課程資訊及報名方式，詳如附件實施計畫。



正本：國立臺灣師範大學、國立彰化師範大學、國立高雄師範大學、國立政治大學、國立臺南大學、國立東華大學、國立嘉義大學、中國文化大學、中原大學、國立臺北大學、國立臺北科技大學、國立臺灣大學、國立臺灣科技大學、國立中興大學、國立成功大學、國立中山大學、國立中央大學、國立暨南國際大學、國立雲林科技大學、國立中正大學、國立屏東科技大學、國立臺灣海洋大學、國立陽明交通大學、國立清華大學、淡江大學學校財團法人淡江大學、輔仁大學學校財團法人輔仁大學、東吳大學、東海大學、朝陽科技大學、靜宜大學、南臺學校財團法人南臺科技大學、銘傳大學、大葉大學、慈濟學校財團法人慈濟大學、國立屏東大學

副本：本校教務處



校長 王淑麗

裝

訂

線

