

國立臺灣師範大學附屬高級中學 函

地址：10658臺北市信義路3段143號
聯絡人：余信萱
聯絡電話：02-27075215#804
傳真電話：02-27075218

受文者：國立政治大學

發文日期：中華民國113年10月8日
發文字號：附教字第1130012696號
速別：普通件
密等及解密條件或保密期限：
附件：實施計畫 (a09530100u_1130012696ax_1.pdf)

主旨：檢送探究與實作課程北區推動中心辦理「113-1自然科學
探究與實作命題及教材教法系列工作坊」實施計畫，敬請
惠予轉知師資培育生，請查照。

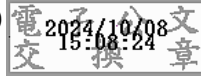
說明：

- 一、依據教育部國民及學前教育署高級中等學校探究與實作課程推動中心（北區）工作計畫辦理。
- 二、提供檢視架構，幫助教師審視課程與教學，引導思索課程教學步驟實施安排，有效地提升自我探究教學能力開發新課程題材。並加入命題工作坊，探討評量如何進行、是否符合探究精神與內涵及引導如何安排評量步驟，有效提升探究教學能力，進而培養從評量結果省思學習成效。
- 三、系列工作坊辦理時間：11月12日、11月26日、12月10日、12月24日、114年01月07日(周二)、課程資訊及報名方式，詳如附件實施計畫。

正本：國立臺灣師範大學、國立彰化師範大學、國立高雄師範大學、國立政治大學、國立臺南大學、國立東華大學、國立嘉義大學、中國文化大學、中原大學、國立臺北大學、國立臺北科技大學、國立臺灣大學、國立臺灣科技大學、國立中興大學、國立成功大學、國立中山大學、國立中央大學、國立暨南國際大學、國立雲林科技大學、國立中正大學、國立屏東科技大學、國立臺灣海洋大學、國立陽明

交通大學、國立清華大學、淡江大學學校財團法人淡江大學、輔仁大學學校財團
法人輔仁大學、東吳大學、東海大學、朝陽科技大學、靜宜大學、南臺學校財團
法人南臺科技大學、銘傳大學、大葉大學、慈濟學校財團法人慈濟大學、國立屏
東大學

副本：本校教務處(不含附件)



校長 王淑麗

裝

訂

線